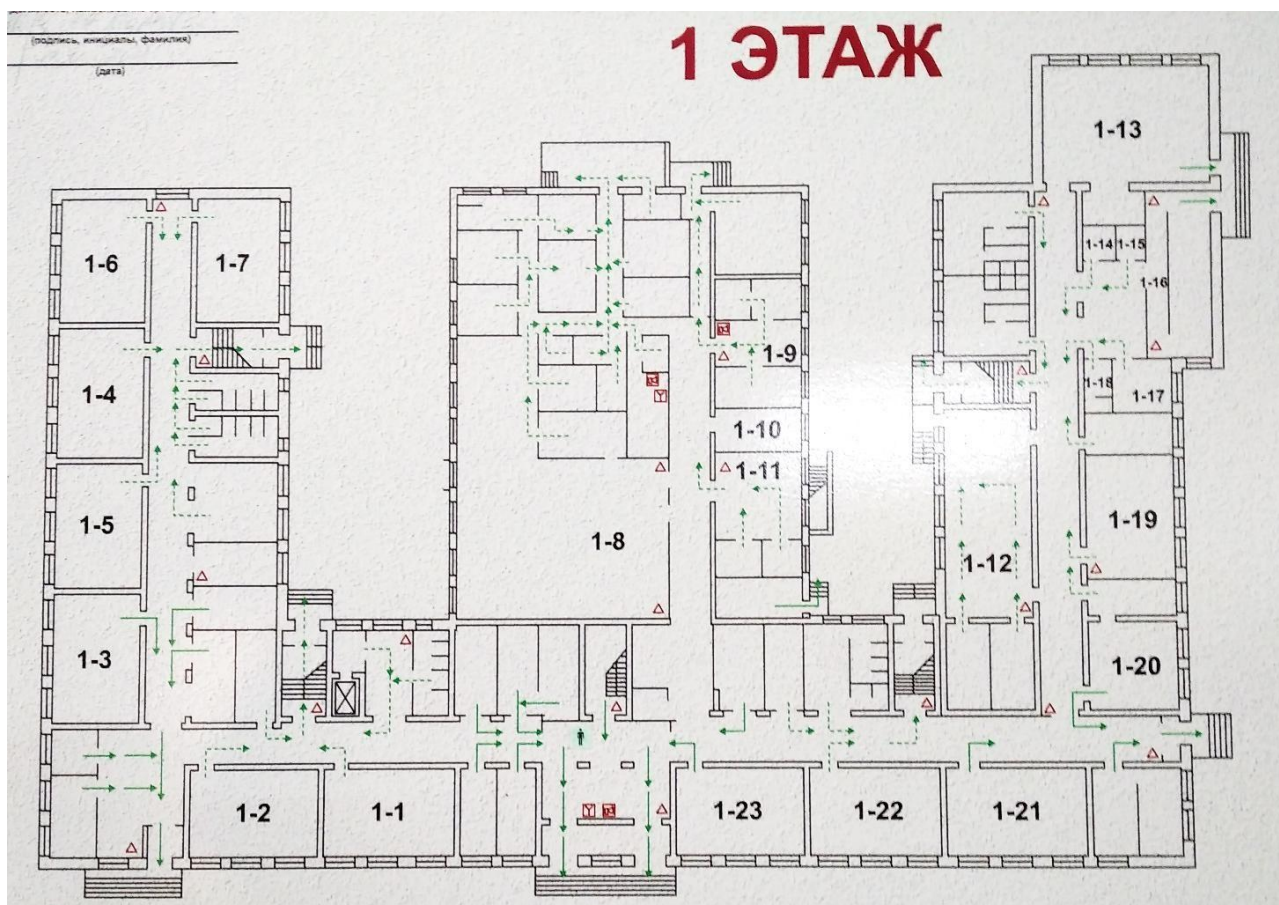


# Схема потребления электроэнергии в ГУО «Лельчицкая районная гимназия»



В классах 1-1—1-7, 1-19—1-23 установлены лампы дневного света (светодиодные) в количестве 9 единиц; к классу 1-12 в количестве 15; в лаборантских в количестве 7, на лестничных пролетах — в количестве 2-х (мощность: в классах и кабинетах—24Вт, на коридорах—36 Вт); в санузлах, подсобных помещениях, душевых установлены лампы накаливания в количестве 4-х (мощность 40 Вт); на коридорах установлены светодиодные лампы в количестве 71 штука; в спорзале — в количестве 20; в актовом зале — в количестве 24; в буфете—4; в столовой —48; в медпункте—9; в зуболечебном кабинете—3; в витаминном баре—8; в кабинете дефектолога—1; в раздевалках—6.

Также установлены светильники наружного освещения в количестве 25 штук.

В столовой установлено электрооборудования для приготовления и разогрева пищи:

Наименование оборудования	Потребляемая мощность (кВт)
Линия раздачи питания по системе самообслуживания	1,2—2,0
Плита электрическая	11,2
Шкаф холодильный серии «Днепр» 160/80 ШС	8,5
Электрокипятильники типа ЭКГ-100	9

Машины для переработки овощей типа МПО-1	0,8
Сковорода электрическая типа СЭС-0,55/1	15
Шкаф жарочный ШЖЭ	11,3
Машина кухонная универсальная типа УКМ0,75	
Котел пищеварочный электрический опрокидывающийся КПЭМ-60-ОР, КПЭМ-100-ОР	3+3
Машины протирочно-резательные типа МПР-350М	1,0
Котел пищеварочный электрическая плита типа КПЭМ-160	3,0
Котел пищеварочный электрическая плита типа КПЭМ-60-ОР	3,0
Машина посудомоечная универсальная ММУ-1000М	24-32,8
Котел пищеварочный электрическая плита типа КПЭМ-100	3,0
Машины картофелеочистительные периодического действия МОК-150М, МОК-300М	0,75
Мясорубки МИМ-300-М	1,44-1,91

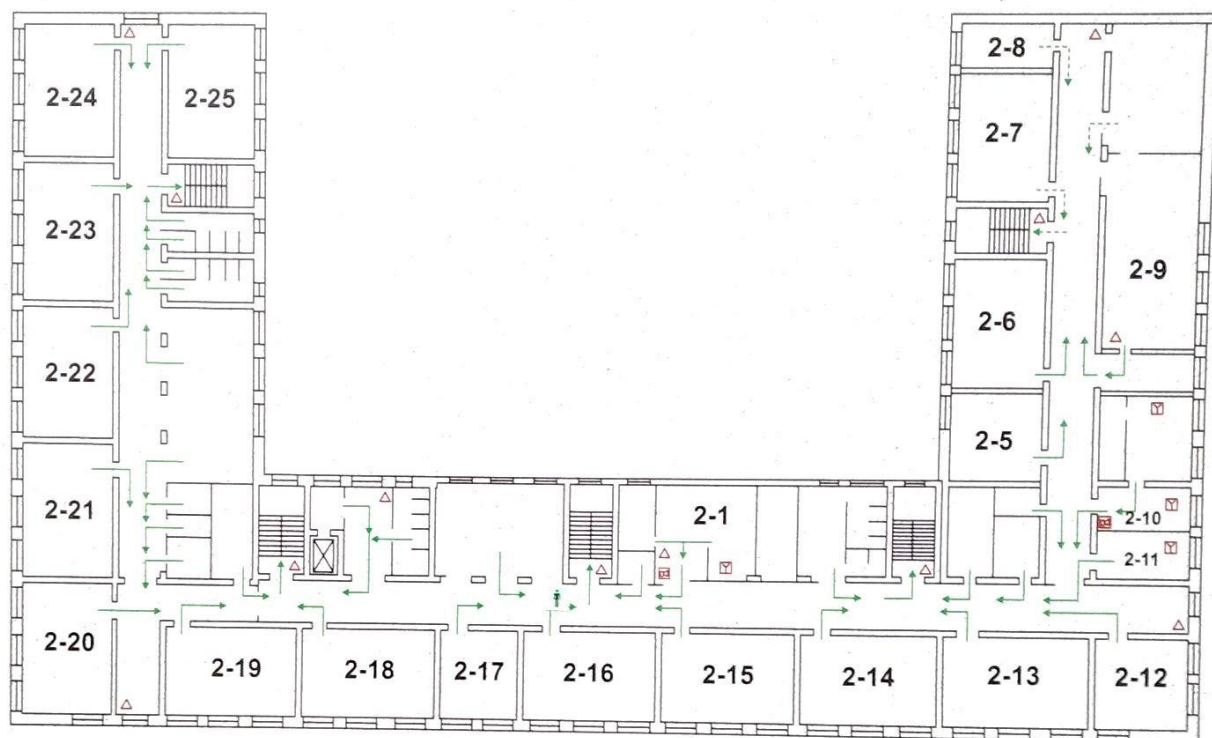
**Экономия электроэнергии достигается следующими путями:** во всей гимназии установлены пластиковые окна; имеется тепловой узел, с помощью которого можно изменять температуру подаваемой горячей воды по классам; в дневное время отключается освещение на коридорах, лестничных пролетах, холлах столовой и спортзале; размещены памятки об экономии электроэнергии и тепла в гимназии; проводится ежедневное напоминание учащимся и коллективу гимназии об экономии электроэнергии; включение вентиляции и электроприборов для приготовления и разогрева пищи осуществляется по мере необходимости; уличное освещение вокруг гимназии выключается после 24 часов.

**Схема потребления электроэнергии в ГУО «Лельчицкая районная  
гимназия»  
3-й этаж**



В классах 3-2—3-12, установлены лампы дневного света (светодиодные) в количестве- 9 единиц; к классу 3-1 в количестве 15 единиц; в кабинетах 3-19 –3-21 и в лаборантских в количестве -3, на лестничных пролетах –в количестве 2-х (мощность: в классах и кабинетах—24Вт, на коридорах—36 Вт) ; в санузлах установлены лампы накаливания в количестве 4-х (мощность 40 Вт); на коридорах установлены светодиодные лампы в количестве 20.

**Схема потребления электроэнергии в ГУО «Лельчицкая районная  
гимназия»  
2-й этаж**



В классах 2-6, 2-7, 2-13-2-25 установлены лампы дневного света (светодиодные) в количестве 9 единиц; в классах 2-12, 2-17, 2-5 в количестве -4; в кабинетах 2-8, 2-10, 2-11 в количестве -2; в библиотеке (2-9 и книгохранении)—14; в кабинете директора -5; на лестничных пролетах - в количестве 2-х (мощность: в классах и кабинетах—24Вт, на коридорах—36 Вт) ; в санузлах установлены лампы накаливания в количестве 4-х (мощность 40 Вт); на коридорах установлены светодиодные лампы в количестве 26-х.